

**BASÍLICA DEL SANTUARIO NACIONAL  
DE LA INMACULADA CONCEPCIÓN**



**VIGÉSIMO SEXTO DOMINGO  
DEL TIEMPO ORDINARIO  
27 DE SEPTIEMBRE 2020**

Este programa está formateado para  
dispositivos móviles.

# ORDINARIO DE LA MISA

## PRELUDIO

Grand Dialogue du 5<sup>e</sup> Ton  
*from* Troisième Livre d'Orgue

Louis Marchand  
(1669-1732)

## RITOS INICIALES

### ANTÍFONA DE ENTRADA



Ben - di - to se-as, Se - ñor, pa-ra siem - pre.

## SALUDO

Celebrante: El Señor este con ustedes.

Todos: Y con tu espíritu.

## ACTO PENITENCIAL

Todos: Yo confieso ante Dios todopoderoso  
y ante ustedes, hermanos, que he pecado  
mucho  
de pensamiento, palabra, obra y omisión.  
Por mi culpa, por mi culpa, por mi gran  
culpa.  
Por eso ruego a santa María, siempre  
Virgen,  
a los ángeles, a los santos y a ustedes,  
hermanos,  
que intercedan por mí ante Dios, nuestro  
Señor.

Celebrante: Dios todopoderoso, tenga misericordia  
de nosotros,  
perdone nuestros pecados, y nos lleve a la  
vida eterna.

Todos: Amén.

## KYRIE

Se - ñor, ten pie-dad. Se - ñor, ten pie-dad. Cri-sto, ten pie-dad. Cri-sto, ten pie-dad.

dad. Se - ñor, ten pie-dad. Se - ñor, ten pie-dad.

The musical notation consists of two staves. The first staff begins with a treble clef, a key signature of one sharp (F#), and a 2/4 time signature. It contains a sequence of eighth and quarter notes. The second staff continues the melody, featuring a change in time signature to 3/4 and then back to 2/4. The lyrics are written below the notes, with hyphens indicating syllables that span across multiple notes.

## GLORIA

Glo - ria a Dios en el cie - lo, y en la tie - rra

paz a los hom - bres que a - ma el Se - ñor.

The musical notation consists of two staves. The first staff begins with a treble clef, a key signature of two sharps (F# and C#), and a 2/4 time signature. It contains a sequence of quarter and eighth notes. The second staff continues the melody with similar rhythmic values. The lyrics are written below the notes, with hyphens indicating syllables that span across multiple notes.

## ORACIÓN COLECTA

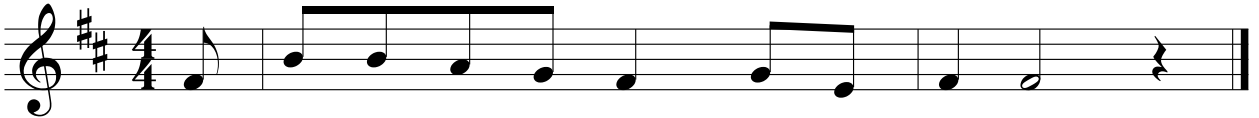
# LITURGIA DE LA PALABRA

**PRIMERA LECTURA**

Ezequiel 18:25-28

**SALMO RESPONSORIAL**

Salmo 24:4bc-5, 6-7, 8-9



De - scú - bre - nos, Se - ñor, tus ca - mi - nos.

**SEGUNDA LECTURA**

Filipenses 2:1-11

**ACLAMACIÓN ANTES DEL EVANGELIO**

Juan 10:27



Al-le-lu-ia, al - le-lu - ia, al-le - lu - ia.

Mis ovejas escuchan mi voz, dice el Señor;  
yo las conozco y ellas me siguen.

**EVANGELIO**

Mateo 21:28-32

**HOMILÍA**

# PROFESIÓN DE FE

Creo en un solo Dios,  
Padre todopoderoso,  
Creador del cielo y de la tierra,  
de todo lo visible y lo invisible.

Creo en un solo Señor, Jesucristo,  
Hijo único de Dios,  
nacido del Padre antes de todos los siglos:  
Dios de Dios, Luz de Luz,  
Dios verdadero de Dios verdadero,

engendrado, no creado,  
de la misma naturaleza del Padre,  
por quien todo fue hecho;  
que por nosotros los hombres,  
y por nuestra salvación bajó del cielo,

*(En las palabras que siguen, hasta se hizo  
hombre, todos se inclinan)*

y por obra del Espíritu Santo  
se encarnó de María, la Virgen, y se hizo hombre;

y por nuestra causa fue crucificado en tiempos de  
Poncio Pilato:

padeció y fue sepultado,  
y resucitó al tercer día, según las Escrituras,  
y subió al cielo, y está sentado a la derecha del  
Padre;

y de nuevo vendrá con gloria para juzgar a vivos y  
muertos,  
y su reino no tendrá fin.

Creo en el Espíritu Santo, Señor y dador de vida,  
que procede del Padre y del Hijo,  
que con el Padre y el Hijo recibe una misma  
adoración y gloria,  
y que habló por los profetas.



Creo en la Iglesia, que es una, santa, católica, y apostólica.

Confieso que hay un solo bautismo para el perdón de los pecados.

Espero la resurrección de los muertos y la vida del mundo futuro. Amén.

## **ORACIÓN DE LOS FIELES**

Respondamos: Señor, escucha nuestra oración.

## ORACIÓN A LA VIRGEN MARÍA PARA LA PROTECCIÓN CONTRA EL CORONAVIRUS

Oh María,  
tú resplandeces siempre en nuestro camino  
como signo de salvación y de esperanza.

Confiamos en ti, salud de los enfermos,  
que junto a la cruz te asociaste al dolor de Jesús,  
manteniendo firme tu fe.

Tú, salvación del pueblo romano,  
sabes lo que necesitamos  
y estamos seguros de que proveerás,  
para que, como en Caná de Galilea,  
pueda volver la alegría y la fiesta  
después de este momento de prueba.

Ayúdanos, Madre del Divino Amor,  
a conformarnos a la voluntad del Padre  
y a hacer lo que nos diga Jesús,  
que ha tomado sobre sí nuestros sufrimientos  
y ha asumido nuestras aflicciones,

para llevarnos, a través de la cruz,  
a la alegría de la resurrección. Amén.

Bajo tu amparo nos acogemos, Santa Madre de Dios.  
No deseches las oraciones que te dirigimos en nuestras  
necesidades,  
antes bien, líbranos de todo peligro, oh Virgen gloriosa  
y bendita.


# LITURGIA EUCARÍSTICA

## PREFACIO

## PLEGARIA EUCARÍSTICA




San - to, san - to, san-to\_es el Se - ñor, Dios del u - ni - ver - so.



Lle - nos es - tán el cie - lo y la tie - rra de tu glo - ria.



Ho - san-na en el cie - lo. Ben - di - to\_el que vie - ne en



nom - bre del Se - ñor. Ho - san-na en el cie - lo.

# ACLAMACIÓN CONMEMORATIVA

Ca-da vez que co-me-mos de\_es-te pan y be-be-mos de\_es-te  
cá-liz, a-nun-cia - mos tu muer - te, Se - ñor, has-ta que vuel-vas.

The musical notation consists of two staves in G major (one sharp) and 4/4 time. The first staff contains the melody for the first line of text, and the second staff contains the melody for the second line. The lyrics are written below the notes, with hyphens indicating syllables across notes. The piece ends with a double bar line.

# GRAN AMÉN

A - mén, a - mén, a - mén.

The musical notation is on a single staff in G major (one sharp) and 4/4 time. It features a melodic line for the word 'Amen'. The first two measures are in 4/4 time, and the final measure is in 2/4 time, indicated by a time signature change. The piece ends with a double bar line.

# RITO DE LA COMUNIÓN

## ORACIÓN DEL SEÑOR

## SALUDO DE LA PAZ

## FRACCIÓN DEL PAN

Cor - de-ro de Dios, que qui-tas el pec - ca-do del mun-do, ten pie-  
dad de no-so - tros. Cor - tros. Cor - de - ro de Dios, que  
qui-tas el pec - ca - do del mun-do, da - nos la paz.

1. 2.

# COMUNIÓN ESPIRITUAL

Creo, Dios mío,  
que estáis presente  
en el Santísimo Sacramento del Altar;  
os amo, os adoro y deseo recibirlos;  
mas, no pudiendo hacerlo ahora sacramentalmente,  
venid por lo menos espiritualmente a mi corazón.  
Como si hubieseis venido, yo me abrazo y uno a Vos:  
No permitáis que jamás me separe de Vos. Amén.

## COMUNIÓN



The image shows two staves of musical notation in G major (one sharp) and 4/4 time. The first staff contains the melody for the first line of text: "To - dos es - pe - ra - mos de ti, Se - ñor,". The second staff contains the melody for the second line: "que nos des el pan del cie - lo." The notes are simple quarter and eighth notes, with some beamed eighth notes for the longer words.

To - dos es - pe - ra - mos de ti, Se - ñor,  
que nos des el pan del cie - lo.

# ORACIÓN DESPUES DE LA COMUNION

## BENDICIÓN Y DESPEDIDA

## POSLUDIO

iii. March *from* Symphony No. 3, Op. 13

Charles-Marie Widor  
(1844-1937)



# BASÍLICA DEL SANTUARIO NACIONAL DE LA INMACULADA CONCEPCIÓN



Rev. Msgr. Walter R. Rossi, Rector  
Rev. Msgr. Vito A. Buonanno  
Rev. Michael D. Weston  
Rev. Raymond A. Lebrun, O.M.I.

Deacon Ira E. Chase, Sr.  
Deacon Joseph Pak  
Deacon Timothy Wolfkill

Peter J. Latona, D.M.A., Director de Música  
Benjamin J. LaPrairie, M.M., Director Asociado de Música  
Andrew Vu, M.M., Director Asistente de Música  
Robert Grogan, D.M.A., Organista y Carillonneur, Emeritus

Ministros de Liturgia de la Basílica del Santuario Nacional  
Knights of Columbus, colaboradores de la Basílica del Santuario Nacional  
Hermanas Servidoras de María Inmaculada, Sacristanes de la Basílica del Santuario Nacional

*Solicitamos que nos ayuden a preservar una atmósfera de reverencia  
apagando sus teléfonos celulares u  
otros artefactos electrónicos mientras permanezcan en la Basílica.*

Tiendas del Santuario Nacional: Librería Religiosa y Tienda de Regalos  
están localizadas en las entradas del nivel inferior a los lados de la Cafetería.

## RECONOCIMIENTOS

La Basílica del Santuario Nacional de la Inmaculada Concepción reconoce con gratitud a los siguientes poseedores de propiedad literaria cuyos materiales han sido empleados en este boletín de culto: *Comunión* © 2006, Alberto Taulé. Derechos reservados. Los materiales registrados reimprimos con permiso bajo OCP licencia 612833. *Gloria* © Francisco Palazón. Derechos reservados. Los materiales registrados reimprimos con permiso bajo Onelicense.net #A-701285. *Entrada, Kyrie, Salmo Responsorial, Santo, Aclamación Conmemorativa, Gran Amén, Cordero de Dios* © 2019, 2020, Benjamin LaPrairie. *Alleluia* Chant Mode VI, Dominio publico.



**BASÍLICA DEL SANTUARIO NACIONAL DE LA INMACULADA CONCEPCIÓN**

Rev. Msgr. Walter R. Rossi, Rector

400 Michigan Avenue, NE • Washington, DC 20017-1566

(202) 526-8300 • [www.nationalshrine.org/espanol](http://www.nationalshrine.org/espanol)